

QS-SWVERTICAL

Licenza software layout VERTICAL per QS-LCD22A o
Smart Monitor Android TERZE PARTI

Manuale Utente

QS-SWVERTICAL

Software per monitor riepilogativo con storico chiamate e cornice digitale in cloud

Manuale utente (per dispositivi QS-LCD22A/Smart Monitor Android terze parti)

Panoramica

Descrizione e contesto del prodotto

QS-SWVERTICAL è un software integrato per sistema operativo Android che consente di visualizzare lo storico o il riepilogo della numerazione di turno relativa ad ogni servizio esistente. Oltre alla gestione code è possibile visualizzare una playlist di immagini, arricchito dalle previsioni meteo e i titoli delle notizie RSS. Il prodotto è compatibile con Visel Cloud.



Figura 1 – Schermata iniziale di QS-SWVERTICAL

Funzionamento

Questo software necessita di un monitor, una TV o un dispositivo dotato di sistema Android che abbia un ingresso HDMI ed eventualmente degli speaker per riprodurre audio. QS-SWVERTICAL, inoltre, necessita di essere collegato alla stessa rete (LAN o WiFi) di un server di gestione code (come ad esempio può essere Q-System o MicroTouch) per la visualizzazione delle chiamate e qualora fosse disponibile Internet è in grado di mostrare le previsioni metereologiche e/o notizie dell'ultim'ora tramite FEED RSS.

Prima Installazione

Unpackaging e primo avvio

QS-SWVERTICAL può essere avviato seguendo questi step:

- Estrarre il dispositivo dalla confezione
- Collegare il dispositivo all'alimentazione
- Collegare il cavo di rete
- Collegare il cavo HDMI del monitor
- Sintonizzare il monitor sulla sorgente HDMI scelta
- Attendere il caricamento del sistema

Ad inizializzazione avvenuta, sul monitor apparirà la schermata principale mostrata in [Figura 1](#).

Queste operazioni sono comuni per ogni QS-SWVERTICAL installato.

Configurazione del sistema

Visel Sync (Configuratore)

Visel Sync è lo strumento necessario per la configurazione di questo prodotto. Consiste in un applicativo compatibile per PC con sistema operativo Windows XP o superiore. Visel consiglia di installare Visel Sync solo sul PC dell'amministratore, in maniera tale da impedire ai non addetti ai lavori di manomettere la configurazione del sistema.

- Scaricare Visel Sync da questo link: <https://www.visel.it/it/download>
- Installare e lanciare l'applicativo
- Cliccare sulla lente di ingrandimento per iniziare la ricerca

QS-SWVERTICAL

QS-SWVERTICAL può funzionare sia in DHCP che con un indirizzo IP statico.

Per configurare un IP statico seguire questi passi:

- Utilizzare il telecomando in dotazione oppure connettere un mouse USB al dispositivo
- Premere il tasto "return" del telecomando o il tasto destro del mouse per uscire dall'applicazione Q-VERTICAL
- Recarsi nelle impostazioni di sistema e nella sezione "Cavo" e impostare i parametri di rete.
- Uscire dalle impostazioni e recarsi nel menu principale per lanciare l'applicazione

Se QS-SWVERTICAL è configurato correttamente sarà possibile gestire i suoi settaggi tramite l'applicativo Visel Sync.

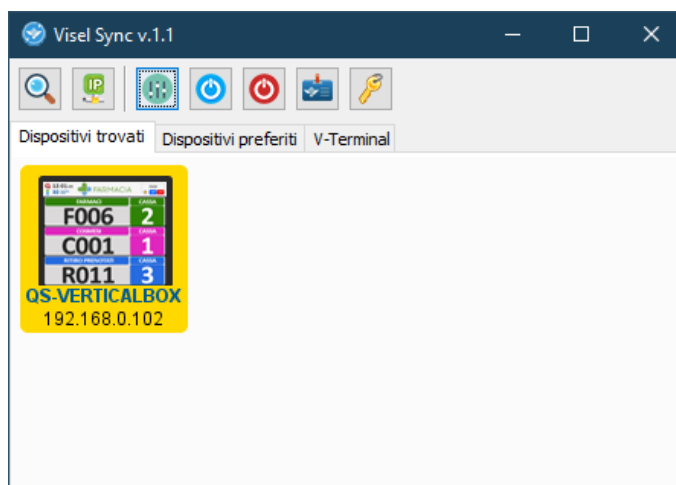


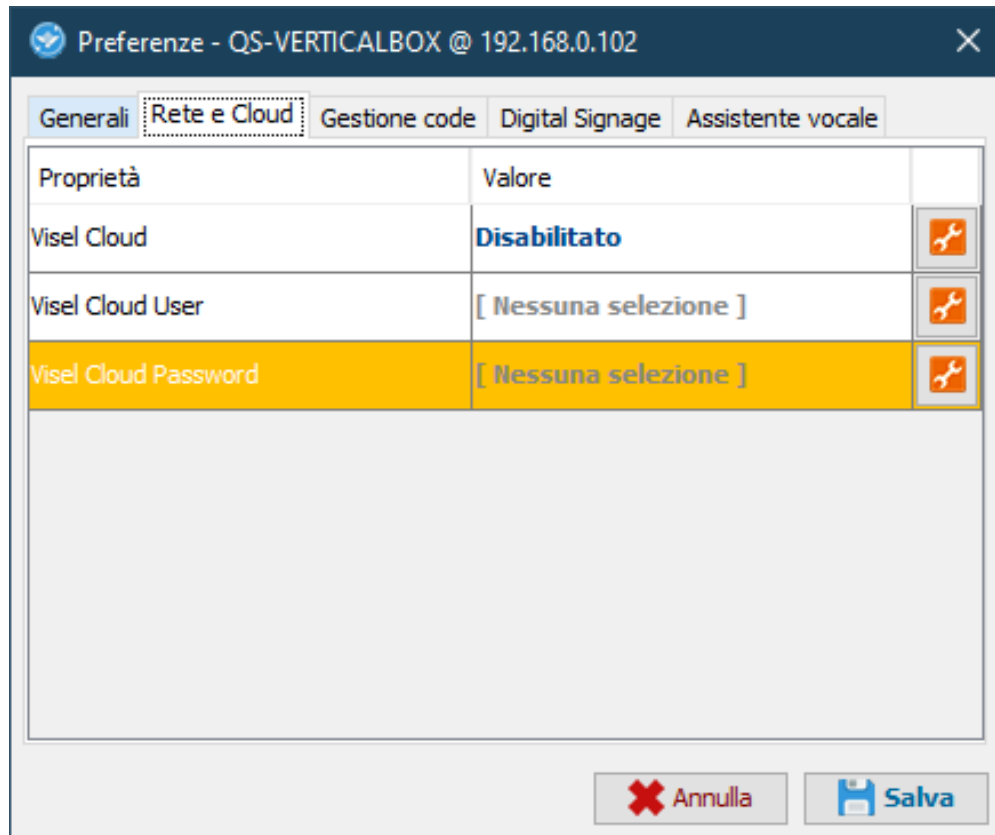
Figura 2 – Visel Sync: ricerca dei dispositivi

Selezionare QS-VERTICALBOX e premere sul pulsante “Impostazioni” raffigurato con dei cursori



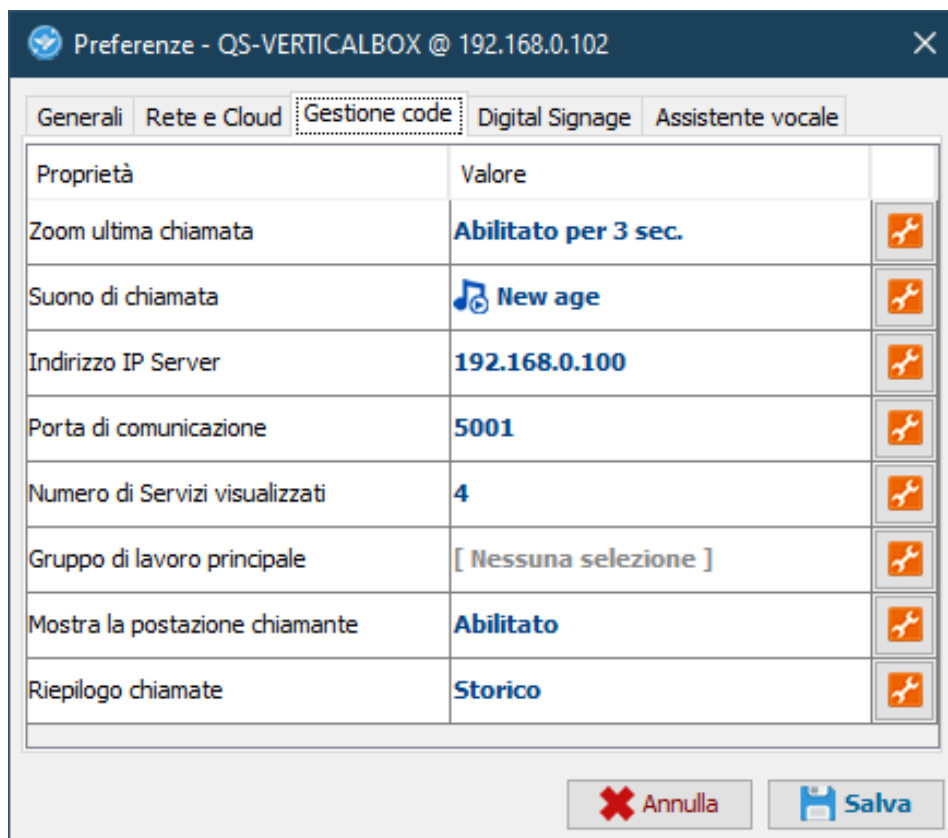
Generali

Proprietà	Descrizione
Nome dispositivo	Consente di attribuire un nome al dispositivo, in modo da poterlo riconoscere velocemente in fase di ricerca
Logo cliente	Consente di inserire un logo personalizzato che verrà posizionato sopra la playlist multimediale
Barra superiore	Consente di nascondere o visualizzare la barra superiore contenente informazioni su data, ora, meteo e logo del cliente



Rete e Cloud

Proprietà	Descrizione
Visel Cloud	Consente di abilitare la piattaforma Visel Cloud per la gestione remota dei contenuti multimediali. Per informazioni su Visel Cloud contattare il nostro reparto commerciale.
Visel Cloud User	Imposta la username del profilo collegato all'abbonamento Visel Cloud
Visel Cloud Password	Imposta la password del profilo collegato all'abbonamento Visel Cloud

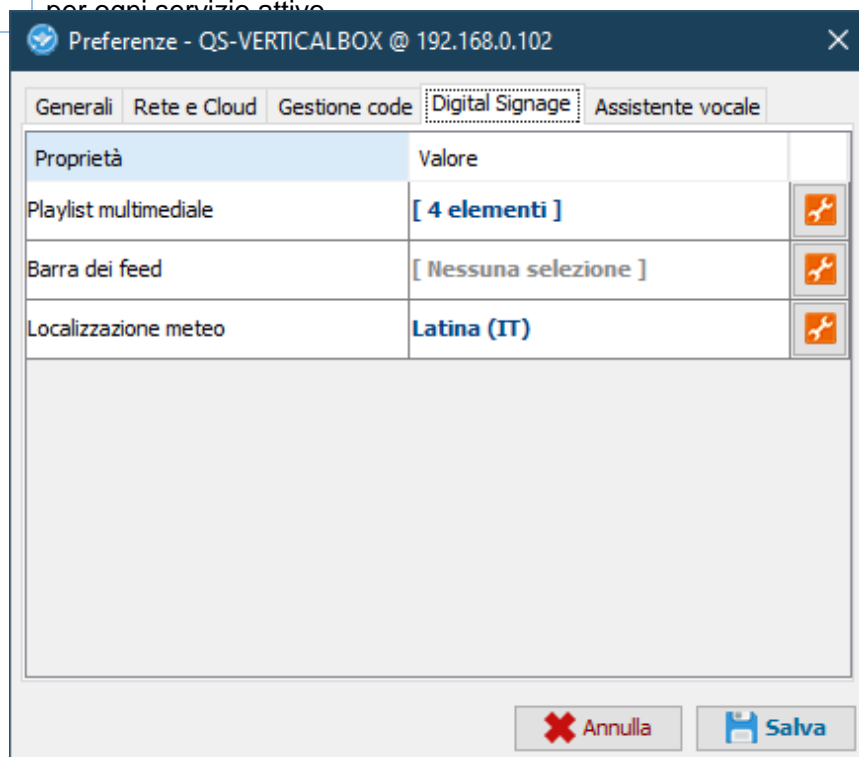


Gestione code

Proprietà	Descrizione
Zoom ultima chiamata	Consente di presentare l'ultima chiamata ingrandita per attirarne meglio l'attenzione degli utenti in attesa
Suono di chiamata	Consente di impostare il tipo di suono per la chiamata del numero di turno. Premere sulla chiave inglese per cambiare il valore.
Indirizzo IP server	Consente di specificare l'indirizzo IP del server di gestione code (Es: MicroTouch). Premere sulla chiave inglese per accedere al selettore di IP.
Porta di comunicazione	Consente di specificare la porta di comunicazione (di default 5001). Premere sulla chiave inglese per accedere al selettore di porte.
Numero di servizi visualizzati	Consente di scegliere il numero dei servizi visualizzati nello storico della numerazione di turno. Premere sulla chiave inglese per cambiare il valore numerico.
Gruppo di lavoro principale	Consente di specificare un gruppo di lavoro che consentirà di smistare le chiamate su diversi display (Es: il display posizionato al primo piano mostrerà chiamate diverse da quello del secondo piano)
Mostra la posizione	Consente di visualizzare la postazione che ha effettuato la chiamata (esempio "sportello 3")

Riepilogo chiamate

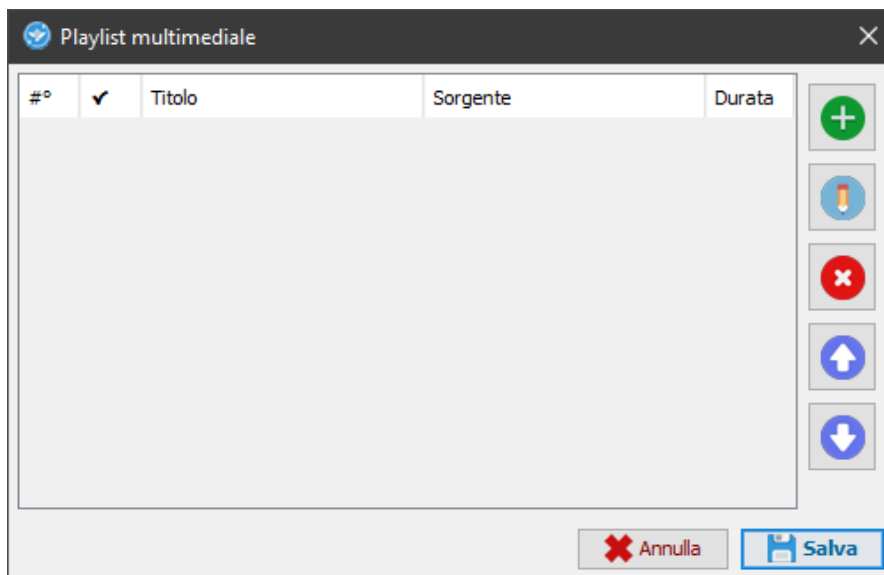
Cambia la modalità di visualizzazione delle ultime chiamate. Se selezionato su “Storico” saranno mostrate le ultime chiamate in ordine cronologico, alternativamente se selezionato “Riepilogativo” sarà mostrata l’ultima chiamata per ogni servizio attivo.



Digital Signage

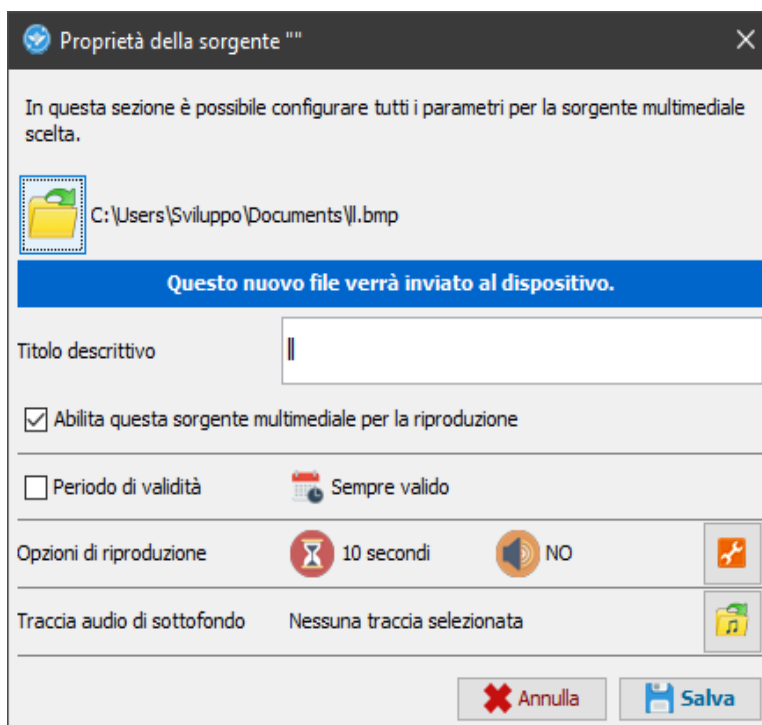
Proprietà	Descrizione
Playlist multimediale	Consente di programmare una playlist di immagini. Cliccando sulla chiave inglese si potrà accedere al pannello di configurazione della cornice digitale.
Barra dei feed	Consente di impostare la lista di sorgenti RSS o testi personalizzati da mostrare nella barra inferiore del display. Premere sulla chiave inglese per accedere alla finestra secondaria dei feeds.
Città del meteo	Consente di specificare una località per le previsioni meteo. Cliccare sulla chiave inglese per cercare la propria città e impostarla.

Attenzione: in presenza dell’account di Visel Cloud attivo, la playlist multimediale locale verrà disabilitata e saranno riprodotti i files multimediali della playlist remota. Per ulteriori informazioni su Visel Cloud vi consigliamo di contattare il nostro reparto commerciale. Qualora foste in possesso di una licenza Visel Cloud vi invitiamo a consultare il manuale tecnico della piattaforma.



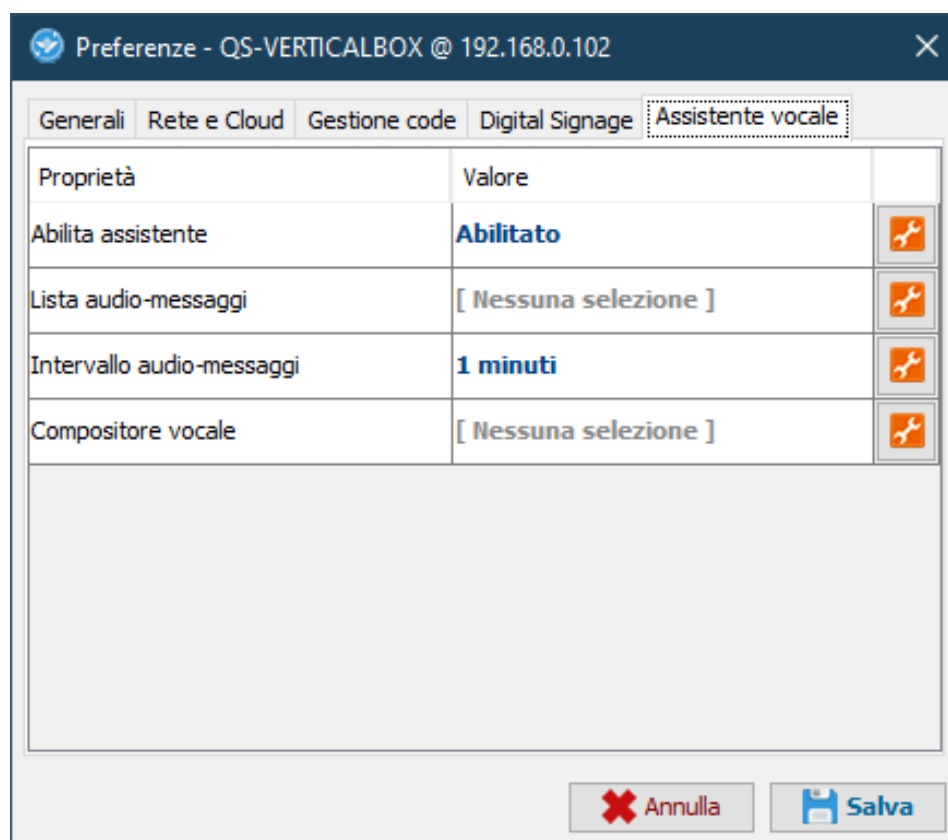
Gestione della playlist multimediale locale

Proprietà	Descrizione
Pulsante “+”	Consente di aggiungere una nuova sorgente multimediale tramite file locale.
Pulsante “matita”	Consente di modificare una sorgente già presente nella lista e le sue proprietà di riproduzione.
Pulsante “X”	Consente di eliminare una sorgente dalla lista.
Pulsante “freccia su”	Consente di spostare una sorgente verso l’inizio della riproduzione
Pulsante “freccia giù”	Consente di spostare una sorgente verso la fine della riproduzione.



Proprietà della sorgente

Proprietà	Descrizione
File	Consente di scegliere il percorso del file che verrà trasferito nel dispositivo.
Titolo descrittivo	Consente di scegliere un titolo per la sorgente per facilitarne l'identificazione all'interno della playlist.
Abilitazione	Consente di abilitare o disabilitare la riproduzione della sorgente.
Periodo di attività	Consente di abilitare la riproduzione della sorgente all'interno di un periodo di tempo.
Opzioni di riproduzione	Consente di modificare, laddove fosse consentito, il tempo di permanenza e il volume della sorgente.
Traccia audio di sottofondo	Consente di specificare una traccia audio di sottofondo qualora la sorgente fosse una immagine.



Assistente vocale

Proprietà	Descrizione
Assistente vocale	Consente di abilitare/disabilitare l'assistente vocale. Cliccare sulla chiave inglese per abilitare/disabilitare.
Lista audio-messaggi	Consente di inserire una playlist di messaggi vocali, pronunciati a scadenze regolari di tempo. Cliccare sulla chiave inglese per accedere al pannello degli audio-messaggi.
Intervallo audio-messaggi	Consente di personalizzare l'intervallo di tempo per gli audio-messaggi. Cliccare sulla chiave inglese per modificare questo tempo.
Compositore vocale	Consente di comporre la locuzione inserendo gli elementi che compongono il ticket. Premere sulla chiave inglese per modificare la locuzione.

Alternative di Voce

Questo prodotto sfrutta le funzionalità del motore di sintesi vocale preinstallato di Google. Qualora la voce utilizzata non sia di vostro gradimento è possibile installare un diverso motore text-to-speech direttamente da Google Play (lo store digitale di Android) previo aggiunta di un account Google sul dispositivo. Per aggiungere un account Google, inserire un mouse (oppure utilizzare il telecomando in dotazione) e navigare verso Impostazioni -> Account e successivamente aggiungere il vostro account Google. Tra i motori di sintesi vocale presenti sul mercato Visel consiglia **Vocalizer TTS** che fornisce voci in molte più lingue rispetto a quello di base. Ogni voce è acquistabile direttamente dallo store o all'interno dell'app stessa. Per abilitare un motore alternativo di sintesi vocale sarà sufficiente recarsi in Impostazioni -> Lingua e immisione -> Output di sintesi vocale e abilitare il motore alternativo.

Per ulteriori informazioni su Vocalizer TTS, visitare questo link:

https://play.google.com/store/apps/details?id=es.codefactory.vocalizertts&hl=en_US

Risoluzione dei problemi

Non riesco a trovare QS-SWVERTICAL con Visel Sync

Verificare che il dispositivo con QS-SWVERTICAL e il PC sul quale state eseguendo Visel Sync siano collegati alla stessa rete. Se così fosse, verificare la presenza di firewall sulla rete.

Visel Sync non applica le modifiche

Provare ad avviare Visel Sync con diritti di Amministratore

QS-SWVERTICAL non visualizza le chiamate

Verificare che sia stato inserito l'indirizzo IP corretto del server di gestione code nel pannello di configurazione di QS-SWVERTICAL in Visel Sync.

QS-SWVERTICAL non è orientato nel modo corretto

Questo prodotto è progettato per funzionare su monitor installati in verticale. Prima di installare fisicamente il monitor si consiglia di effettuare un test di visualizzazione. Se il monitor è stato installato correttamente ma l'immagine si mostra deformata sarà necessario contattare la nostra assistenza tecnica.

QS-SWVERTICAL non mostra le previsioni meteo o le news rss

Verificare che il dispositivo con QS-SWVERTICAL sia connesso correttamente ad internet.

Se dovessero sorgere altri tipi di problema, vi consigliamo di contattare la nostra assistenza telefonica.

Visel Italiana Srl
Via Maira snc
04100 Latina (LT)
Tel: +39 0773 416058
Email: sviluppo@visel.it
Documento redatto il 11/01/2021