



QS-SWNEXT

Licenza software NEXT per QS-LCD22A
o Smart Monitor Android TERZE PARTI

Manuale Utente

QS-SWNEXT

Software per la gestione delle postazioni con Visel Cloud Digital Signage integrato

Manuale utente (per dispositivi QS-LCD22A/Smart Monitor Android terze parti)

Panoramica

Descrizione e contesto del prodotto

QS-SWNEXT è un software integrato per sistema operativo Android che consente di visualizzare, opportunamente collegato in HDMI ad un monitor, la disponibilità delle postazioni chiamanti presenti nella struttura ospitante. Oltre alla gestione code è possibile visualizzare una playlist multimediale, arricchito dalle previsioni meteo e i titoli delle notizie RSS.



Figura 1 – Schermata iniziale di QS-SWNEXT

Funzionamento

Questo software necessita di un monitor, una TV o un dispositivo dotato di sistema Android, che abbia un ingresso HDMI ed eventualmente degli speaker per riprodurre audio e qualora fosse disponibile Internet è in grado di mostrare le previsioni metereologiche e/o notizie dell'ultim'ora tramite FEED RSS. Questo prodotto rappresenta l'evoluzione del Q-Next e si presenta in una veste totalmente ridisegnata con nuove interessanti funzionalità mirate a catturare l'attenzione della clientela in attesa.

Prima Installazione

Unpackaging e primo avvio

QS-SWNEXT può essere avviato in pochi semplici passi:

- Estrarre il prodotto dalla confezione e inserire le batterie nel telecomando fornito
- Collegare il display o box Android all'alimentazione
- Collegare il cavo di rete
- Collegare il cavo HDMI del monitor
- Sintonizzare il monitor sulla sorgente HDMI scelta
- Attendere il caricamento del sistema

Ad inizializzazione avvenuta, sul monitor apparirà la schermata principale mostrata in [Figura 1](#).

Queste operazioni sono comuni per ogni QS-SWNEXT installato.

Configurazione del sistema

Visel Sync (Configuratore)

Visel Sync è lo strumento necessario per la configurazione di questo prodotto. Consiste in un applicativo compatibile per PC con sistema operativo Windows XP o superiore. Visel consiglia di installare Visel Sync solo sul PC dell'amministratore, in maniera tale da impedire ai non addetti ai lavori di manomettere la configurazione del sistema.

- Scaricare Visel Sync da questo link: <http://www.visel.it/it/download>
- Installare e lanciare l'applicativo
- Cliccare sulla lente di ingrandimento per iniziare la ricerca

QS-SWNEXT

QS-SWNEXT ha bisogno di un indirizzo IP statico sulla rete.

Per configurare un IP statico seguire questi passi:

- Connettere un mouse USB al display o box Android
- Premere il tasto destro del mouse per uscire dall'applicazione attiva
- Recarsi nelle impostazioni di sistema e nella sezione "Rete" impostare i parametri di rete.
- Uscire dalle impostazioni e recarsi nel menu principale per lanciare l'applicazione Q-NEXT

Se QS-SWNEXT è configurato correttamente sarà possibile gestire i suoi settaggi tramite l'applicativo Visel Sync.

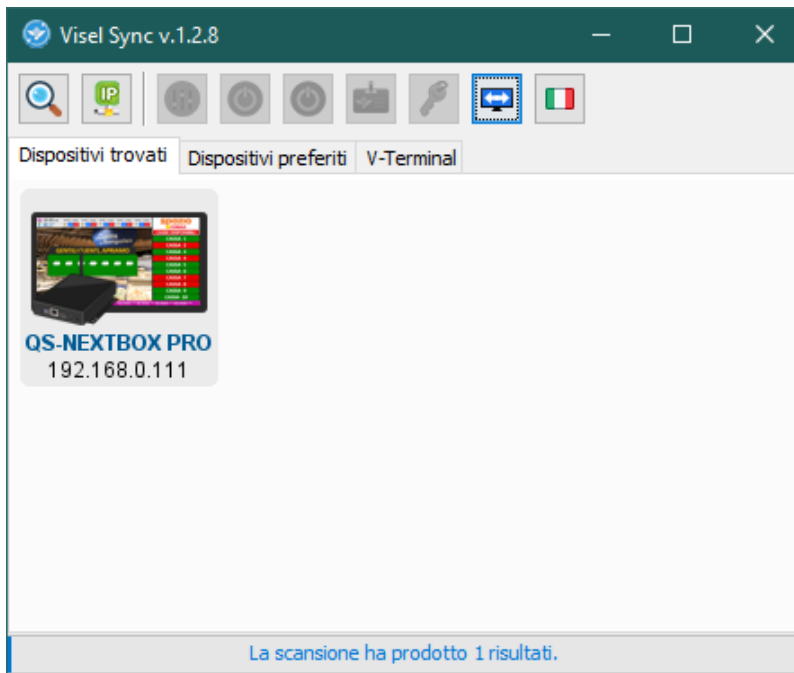
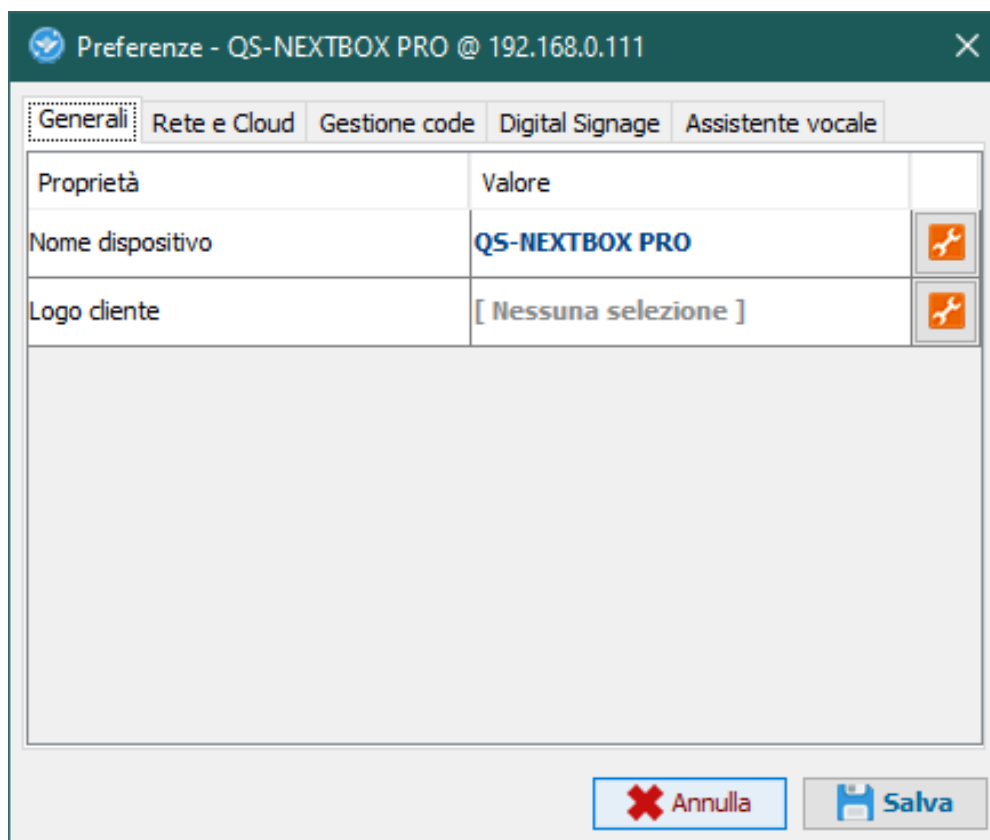


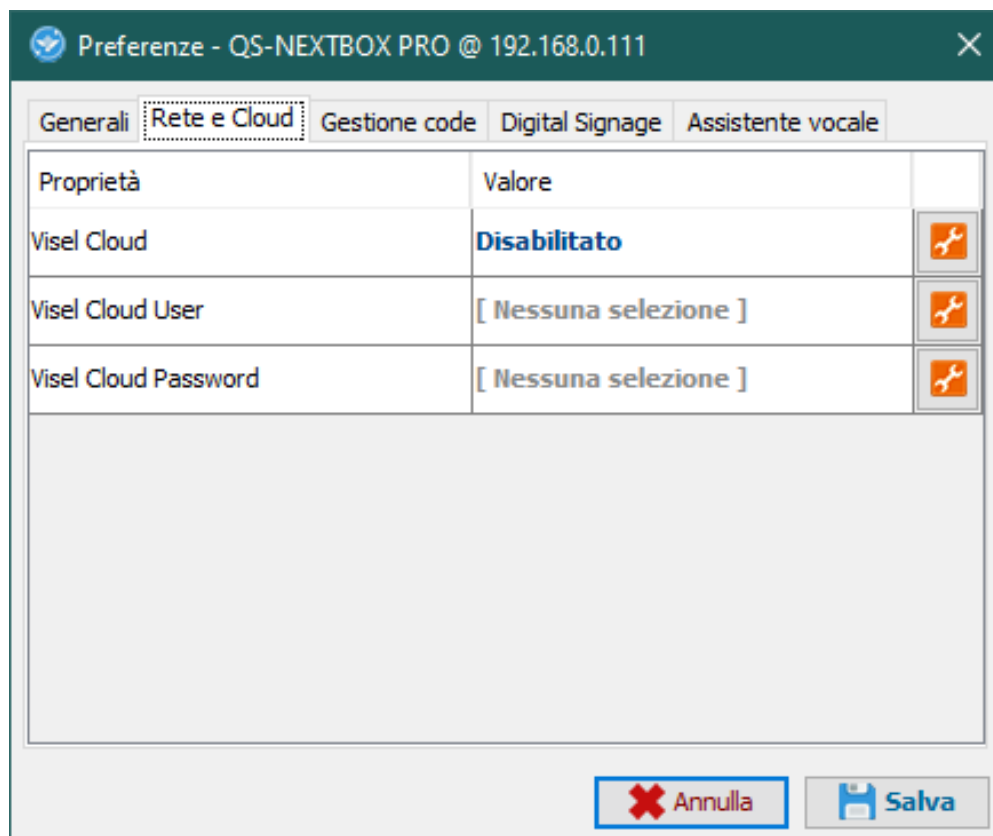
Figura 2 – Visel Sync: ricerca dei dispositivi

Selezionare QS-NEXTBOX PRO e premere sul pulsante “Impostazioni” raffigurato con dei cursori



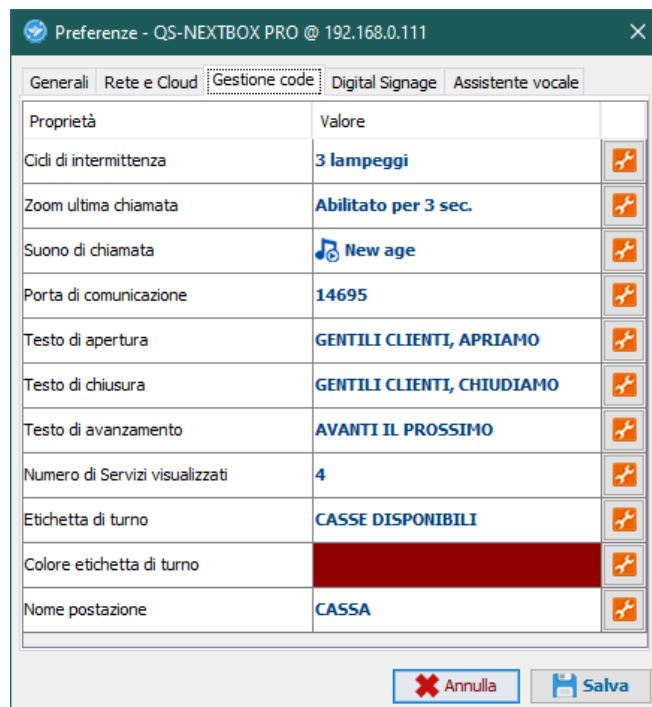
Generali

Proprietà	Descrizione
Nome dispositivo	Consente di attribuire un nome al dispositivo, in modo da poterlo riconoscere velocemente in fase di ricerca
Logo cliente	Consente di inserire un logo personalizzato che verrà posizionato sopra la playlist multimediale



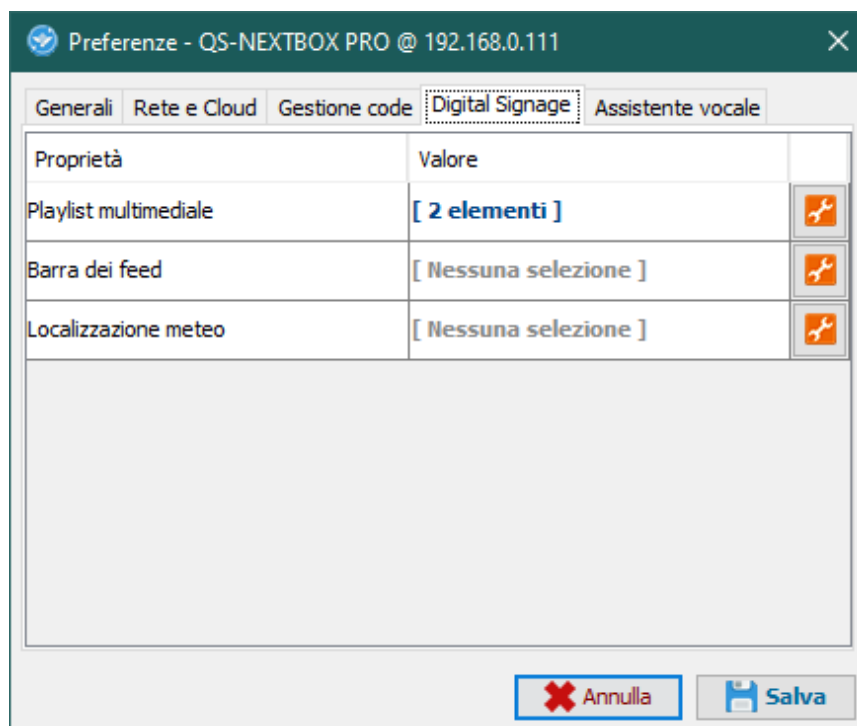
Rete e Cloud

Proprietà	Descrizione
Visel Cloud	Consente di abilitare la piattaforma Visel Cloud per la gestione remota dei contenuti multimediali. Per informazioni su Visel Cloud contattare il nostro reparto commerciale.
Visel Cloud User	Imposta la username del profilo collegato all'abbonamento Visel Cloud
Visel Cloud Password	Imposta la password del profilo collegato all'abbonamento Visel Cloud



Gestione code

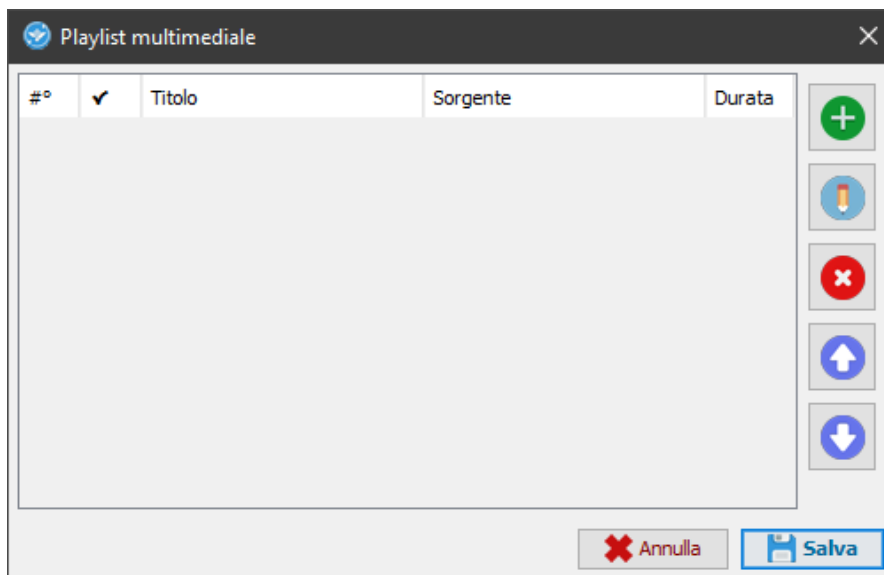
Proprietà	Descrizione
Cicli di intermittenza	Consente di impostare il numero di lampeggi animati per la chiamata del numero di turno
Zoom ultima chiamata	Consente di presentare l'ultima chiamata ingrandita per attirarne meglio l'attenzione degli utenti in attesa
Suono di chiamata	Consente di impostare il tipo di suono per la chiamata del numero di turno. Premere sulla chiave inglese per cambiare il valore.
Porta di comunicazione	Consente di specificare la porta di comunicazione UDP per i messaggi client. Di default impostata su 14695, si consiglia di cambiarla solo se necessario.
Testo di apertura	Consente di impostare un messaggio vocale e testuale da associare alla chiamata di apertura postazione
Testo di chiusura	Consente di impostare un messaggio vocale e testuale da associare alla chiamata di chiusura postazione
Testo di avanzamento	Consente di impostare un messaggio vocale e testuale da associare alla chiamata di avanzamento prossimo cliente
Numero di servizi visualizzati	Consente di visualizzare il numero delle postazioni presenti all'interro della struttura ospitante
Etichetta di turno	Consente di modificare l'etichetta posizionata sopra le postazioni all'interno della barra laterale
Colore etichetta di turno	Consente di modificare il colore dell'etichetta di turno
Nome postazione	Consente di modificare il nome di default per ogni postazione esistente



Digital Signage

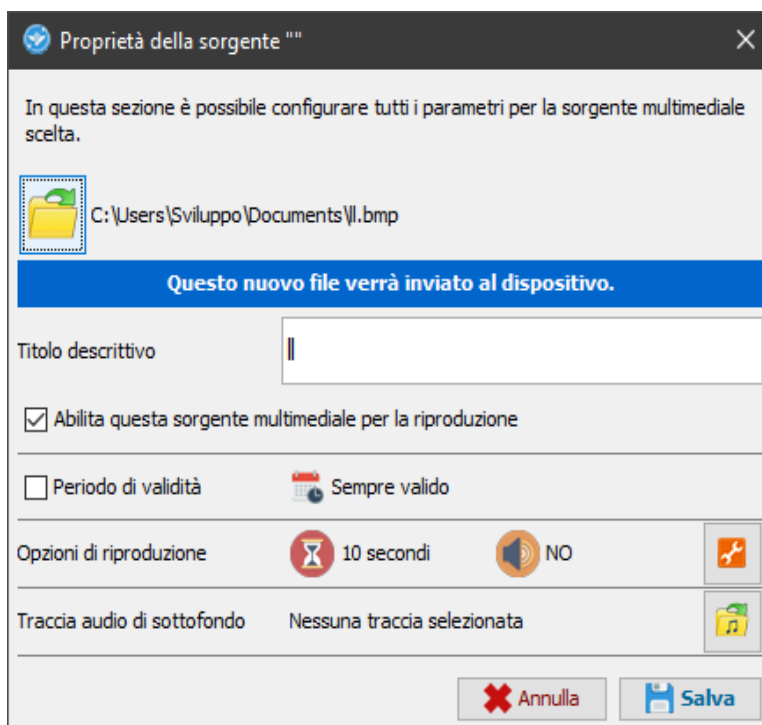
Proprietà	Descrizione
<i>Playlist multimediale</i>	Consente di programmare una playlist multimediale. Cliccando sulla chiave inglese si potrà accedere al pannello di configurazione dei contenuti multimediali.
<i>Barra dei feed</i>	Consente di impostare la lista di sorgenti RSS o testi personalizzati da mostrare nella barra inferiore del display. Premere sulla chiave inglese per accedere alla finestra secondaria dei feeds.
<i>Città del meteo</i>	Consente di specificare una località per le previsioni meteo. Cliccare sulla chiave inglese per cercare la propria città e impostarla.

Attenzione: in presenza dell'account di Visel Cloud attivo, la playlist multimediale locale verrà disabilitata e saranno riprodotti i files multimediali della playlist remota. Per ulteriori informazioni su Visel Cloud vi consigliamo di contattare il nostro reparto commerciale. Qualora foste in possesso di una licenza Visel Cloud vi invitiamo a consultare il manuale tecnico della piattaforma.



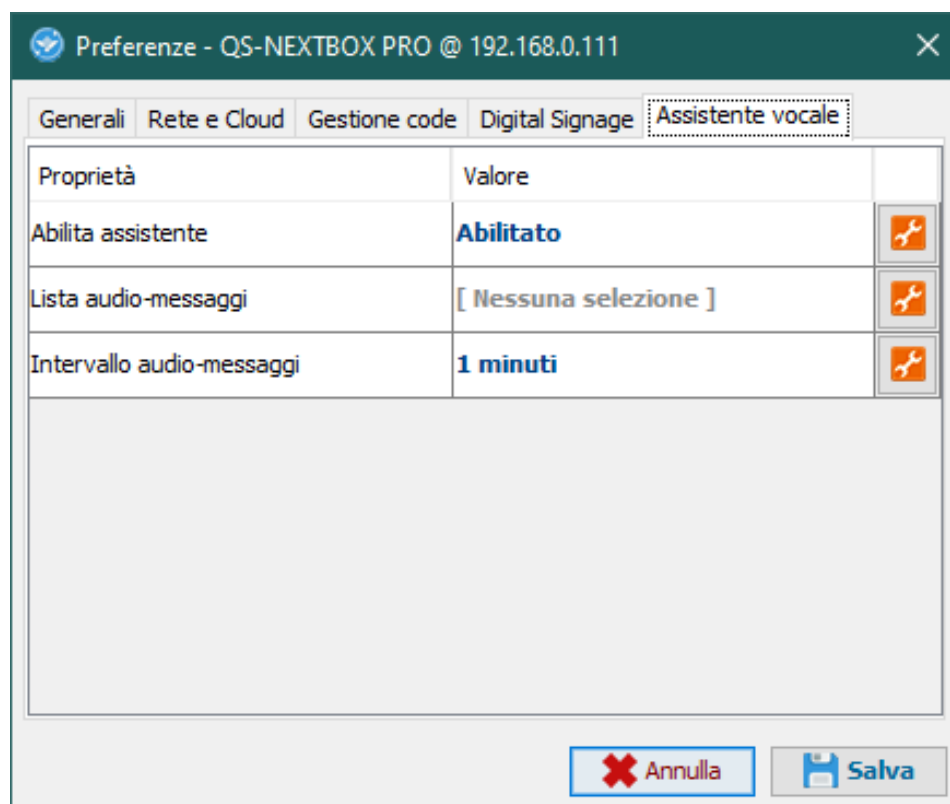
Gestione della playlist multimediale locale

Proprietà	Descrizione
Pulsante “+”	Consente di aggiungere una nuova sorgente multimediale tramite file locale.
Pulsante “matita”	Consente di modificare una sorgente già presente nella lista e le sue proprietà di riproduzione.
Pulsante “X”	Consente di eliminare una sorgente dalla lista.
Pulsante “freccia su”	Consente di spostare una sorgente verso l’inizio della riproduzione
Pulsante “freccia giù”	Consente di spostare una sorgente verso la fine della riproduzione.



Proprietà della sorgente

Proprietà	Descrizione
File	Consente di scegliere il percorso del file che verrà trasferito nel dispositivo.
Titolo descrittivo	Consente di scegliere un titolo per la sorgente per facilitarne l'identificazione all'interno della playlist.
Abilitazione	Consente di abilitare o disabilitare la riproduzione della sorgente.
Periodo di attività	Consente di abilitare la riproduzione della sorgente all'interno di un periodo di tempo.
Opzioni di riproduzione	Consente di modificare, laddove fosse consentito, il tempo di permanenza e il volume della sorgente.
Traccia audio di sottofondo	Consente di specificare una traccia audio di sottofondo qualora la sorgente fosse una immagine.



Assistente vocale

Proprietà	Descrizione
Assistente vocale	Consente di abilitare/disabilitare l'assistente vocale. Cliccare sulla chiave inglese per abilitare/disabilitare.
Lista audio-messaggi	Consente di inserire una playlist di messaggi vocali, pronunciati a scadenze regolari di tempo. Cliccare sulla chiave inglese per accedere al pannello degli audio-messaggi.
Intervallo audio-messaggi	Consente di personalizzare l'intervallo di tempo per gli audio-messaggi. Cliccare sulla chiave inglese per modificare questo tempo.

Alternative di Voce

Questo prodotto sfrutta le funzionalità del motore di sintesi vocale preinstallato di Google. Qualora la voce utilizzata non sia di vostro gradimento è possibile installare un diverso motore text-to-speech direttamente da Google Play (lo store digitale di Android) previo aggiunta di un account Google sul BOX. Per aggiungere un account Google, inserire un mouse (oppure utilizzare il telecomando in dotazione) e navigare verso Impostazioni -> Account e successivamente aggiungere il vostro account Google. Tra i motori di sintesi vocale presenti sul mercato Visel consiglia **Vocalizer TTS** che fornisce voci in molte più lingue rispetto a quello di base. Ogni voce è acquistabile direttamente dallo store o all'interno dell'app stessa al prezzo di circa € 4,00 cadauna. Per abilitare un motore alternativo di sintesi vocale sarà sufficiente recarsi in Impostazioni -> Lingua e immisione -> Output di sintesi vocale e abilitare il motore alternativo.

Per ulteriori informazioni su Vocalizer TTS, visitare questo link:

https://play.google.com/store/apps/details?id=es.codefactory.vocalizertts&hl=en_US

Utilizzo del sistema

QS-SWNEXT è gestibile con diverse modalità:

- Console virtuale per sistemi Windows (QS-KEYNEXT)
- Console virtuale per dispositivi Android (QS-SMARTNEXT – Coming soon)

Console virtuale per sistemi Windows (QS-KEYNEXT)

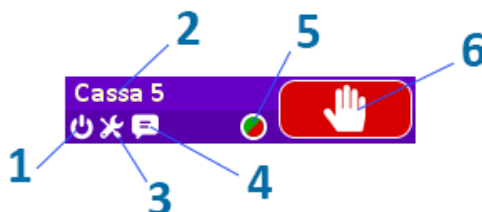
Questo prodotto è vincolato all'attivazione di una licenza software a pagamento per ogni singolo PC sul quale viene installato.

Avviando l'applicativo (scaricabile dalla sezione Download->Software del sito www.visel.it) apparirà la schermata di attivazione del prodotto:



Inserire il codice di attivazione nel campo di testo e cliccare su “Activate the license” per verificare e validare la licenza acquistata.

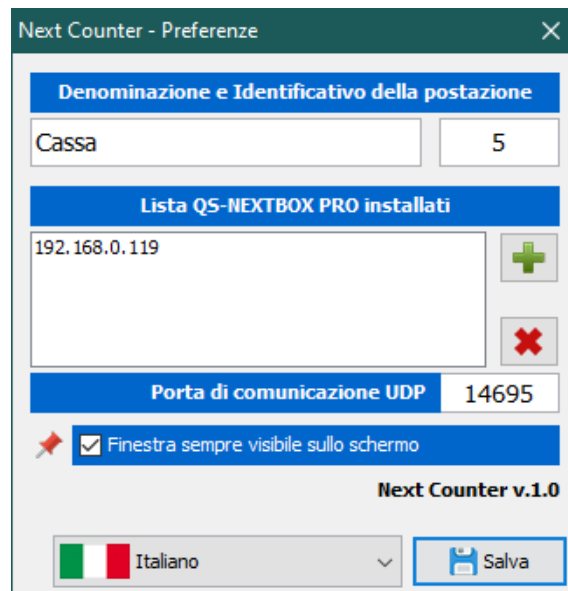
Successivamente apparirà la schermata principale dell'applicazione



1. Pulsante di chiusura applicazione
2. Identificazione della postazione
3. Impostazioni dell'applicazione
4. Invio di un messaggio vocale
5. Comando di apertura/chiusura di una postazione
6. Comando di avanzamento prossimo cliente

Impostazioni dell'applicazione

Facendo click sull'icona indicata sarà possibile configurare l'applicazione in base alle proprie esigenze:



Invio di un messaggio vocale

Facendo click sull'icona indicata sarà possibile digitare un testo che verrà pronunciato da tutti i dispositivi dotati di QS-SWNEXT.

Comando di apertura/chiusura postazione

Facendo click sull'icona indicata sarà possibile inviare un comando di apertura o chiusura di una determinata postazione. Digitare il numero della postazione e cliccare (X) per inviare un messaggio di chiusura o (✓) per un messaggio di apertura.



Comando di avanzamento prossimo cliente

Facendo click sull'icona indicata sarà possibile inviare una chiamata di avanzamento del prossimo cliente verso la postazione chiamante.

Console virtuale per dispositivi Android (QS-SMARTNEXT – Licenza a pagamento per ogni dispositivo)

Questo prodotto è vincolato all'attivazione di una licenza software a pagamento per ogni singolo dispositivo sul quale viene installato.

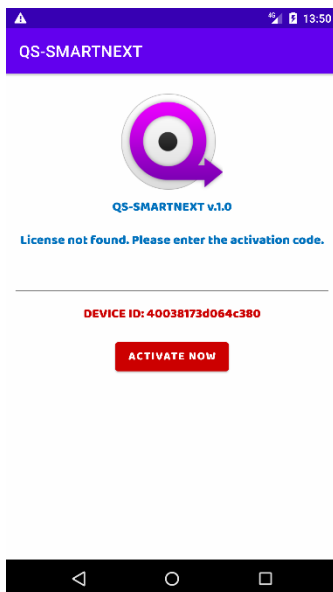


Figura 1

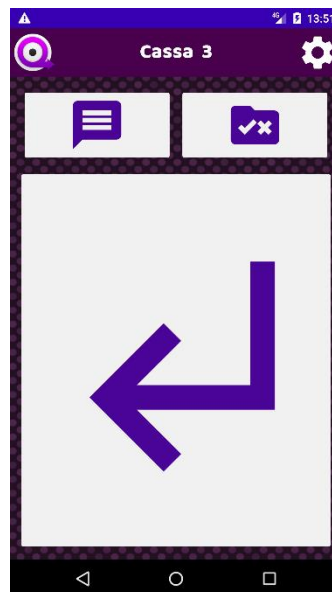


Figura 2



Figura 3



Figura 4



Figura 5

- **Figura 1:** Attivazione licenza
- **Figura 2:** Interfaccia principale. A partire da sinistra i tasti “messaggio vocale”, “apertura/chiusura postazione”, “avanzamento prossimo cliente”. In alto a destra il pulsante delle preferenze.
- **Figura 3:** Interfaccia di apertura postazione. Selezionare il numero della postazione e premere (x) per chiudere oppure (v) per aprire.
- **Figura 4:** Interfaccia di invio messaggio vocale. Digitare il testo del messaggio e premere “Invia”.
- **Figura 5:** Interfaccia di configurazione. Accede alle preferenze dell'applicazione.

Risoluzione dei problemi

Non riesco a trovare QS-SWNEXT con Visel Sync

Verificare che il dispositivo QS-SWNEXT e il PC sul quale state eseguendo Visel Sync siano collegati alla stessa rete. Se così fosse, verificare la presenza di firewall sulla rete.

Visel Sync non applica le modifiche

In questo caso si prega di contattare l'assistenza clienti

QS-SWNEXT non visualizza le chiamate

Verificare che sia stato inserito l'indirizzo IP corretto del server di gestione code nel pannello di configurazione di QS-SWNEXT in Visel Sync.

QS-SWNEXT non mostra le previsioni meteo o le news RSS

Verificare che QS-SWNEXT sia connesso correttamente ad internet.

Se dovessero sorgere altri tipi di problema, vi consigliamo di contattare la nostra assistenza telefonica.

Visel Italiana Srl
Via Maira snc
04100 Latina (LT)
Tel: +39 0773 416058
Email: sviluppo@visel.it
Documento redatto il 20/09/2021