



QS-SWLCD

Licenza software layout RIEPILOGATIVO per QS-LCD22A
o Smart Monitor Android TERZE PARTI

Manuale Utente

QS-SWLCD

Software per riepilogo storico della numerazione di turno

Manuale utente (per dispositivi QS-LCD22A/Smart Monitor Android terze parti)

Panoramica

Descrizione e contesto del prodotto

QS-SWLCD è un software integrato per sistema operativo Android che consente di visualizzare, opportunamente collegato in HDMI ad un monitor, lo storico della numerazione di turno assieme ad un palinsesto di contenuti multimediali configurabili dall'utente. La schermata iniziale del prodotto si presenta come la foto seguente:

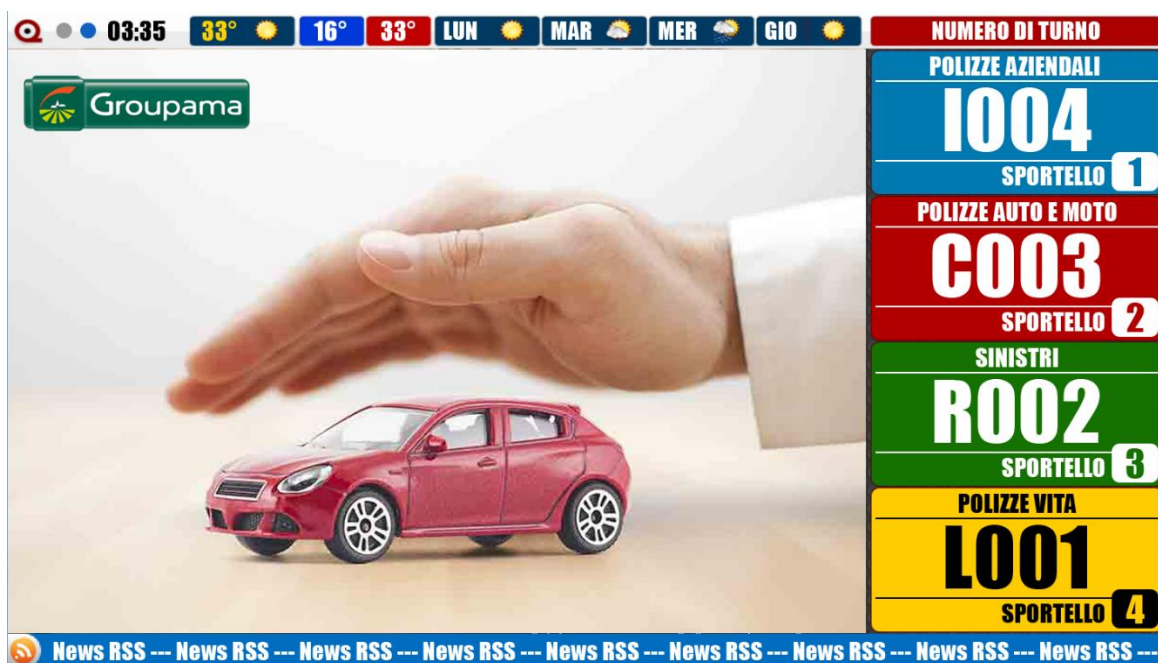


Figura 1 – Schermata iniziale di QS-SWLCD

Funzionamento

Questo prodotto necessita di un monitor, una TV o un dispositivo dotato di sistema Android, che abbia un ingresso HDMI ed eventualmente degli speaker per riprodurre audio. QS-SWLCD, inoltre, necessita di essere collegato alla stessa rete (LAN o WiFi) di un server di gestione code (come ad esempio può essere Q-System o MicroTouch) la visualizzazione delle chiamate e qualora fosse disponibile Internet è in grado di mostrare le previsioni metereologiche e/o notizie dell'ultim'ora tramite FEED RSS.

Prima Installazione

Unpackaging e primo avvio

QS-SWLCD può essere avviato e configurato in pochi semplici passi:

- Estrarre il dispositivo dalla confezione
- Collegare il display o box Android all'alimentazione
- Collegare il cavo di rete
- Collegare il cavo HDMI del monitor
- Sintonizzare il monitor sulla sorgente HDMI scelta
- Attendere il caricamento del sistema e del QS-SWLCD

Ad inizializzazione avvenuta, sul monitor apparirà la schermata principale mostrata in [Figura 1](#).

Queste operazioni sono comuni per ogni dispositivo installato.

Configurazione del sistema

Q-Discovery

Q-Discovery è lo strumento universale Visel per la configurazione dei dispositivi LAN. Consiste in un applicativo compatibile per PC con sistema operativo Windows XP o superiore. Visel consiglia di installare Q-Discovery solo sul PC dell'amministratore, in maniera tale da impedire ai non addetti ai lavori di manomettere la configurazione del sistema.

- Scaricare Q-Discovery da questo link: <http://www.visel.it/it/download>
- Installare e lanciare l'applicativo
- Cliccare su "Cerca dispositivi" per iniziare la configurazione

QS-SWLCD

QS-SWLCD può funzionare sia in DHCP che con un indirizzo IP statico.

Per configurare un IP statico seguire questi passi:

- Utilizzare il telecomando in dotazione (se previsto) oppure connettere un mouse USB al dispositivo
- Premere il tasto "return" del telecomando o il tasto destro del mouse per uscire dall'applicazione Q-LCD
- Recarsi nelle impostazioni di sistema e nella sezione "Cavo" e impostare i parametri di rete.
- Uscire dalle impostazioni e recarsi nel menu principale per lanciare l'applicazione Q-LCD

Se QS-SWLCD è configurato correttamente sarà possibile gestire i suoi settaggi tramite l'applicativo Q-Discovery.

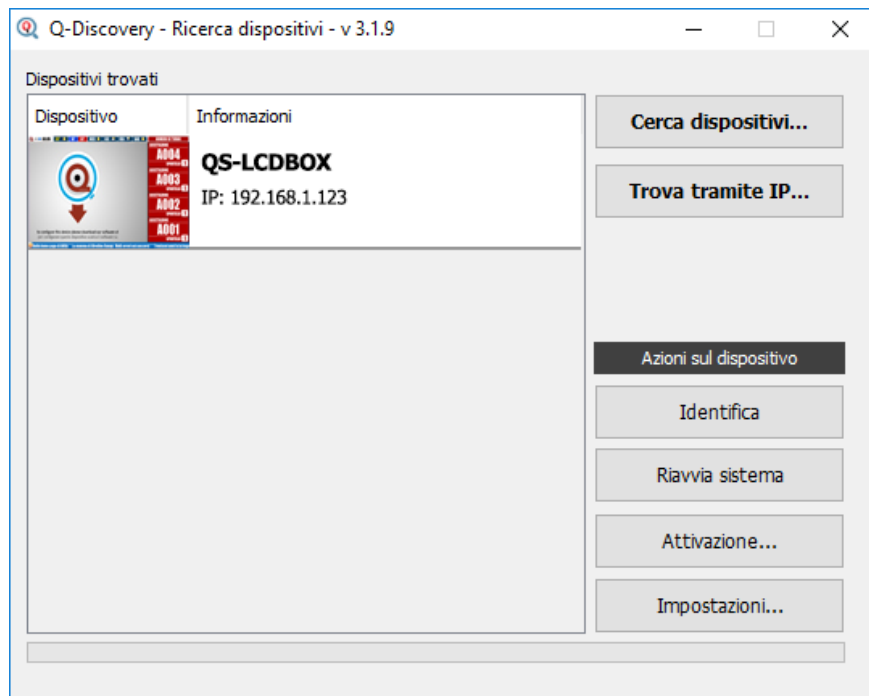
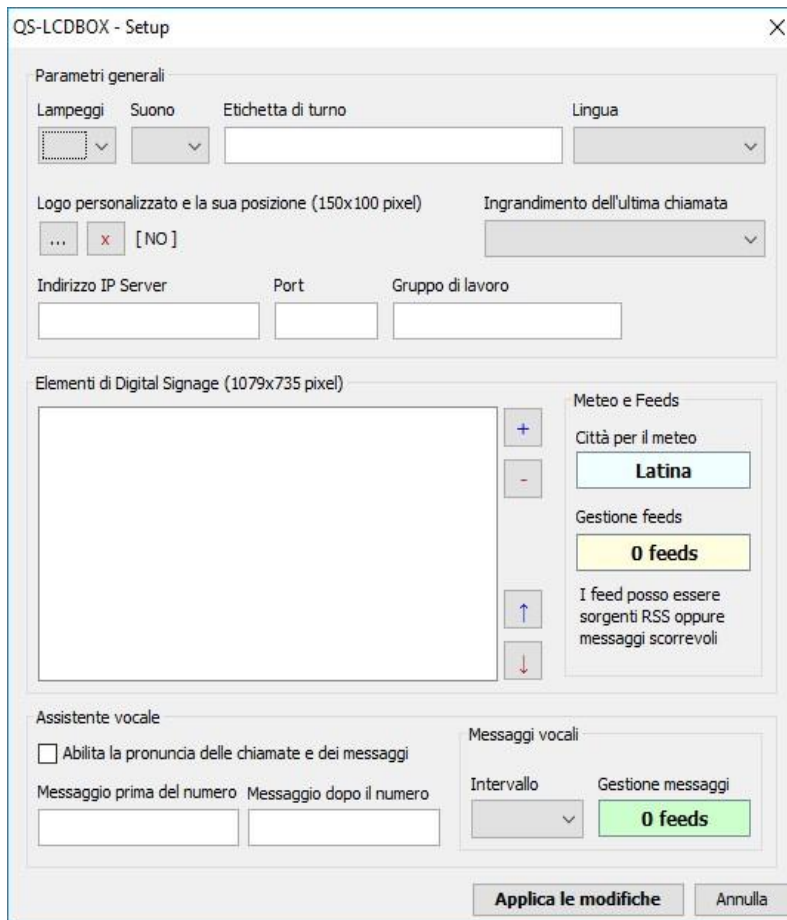


Figura 2 – Q-Discovery: ricerca dei dispositivi

Selezionare QS-LCDBOX e premere su “Impostazioni”. Apparirà la schermata secondaria:



Parametri Generali


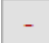

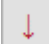

Proprietà	Descrizione
Lampeggi	Numero di lampeggi a schermo durante l'animazione dell'ultima chiamata
Suono	Effetto sonoro all'arrivo della chiamata
Etichetta di t.	Testo personalizzabile mostrato in alto a destra sul monitor
Ingrandimento	Se abilitato, consente di visualizzare l'ultima chiamata in primo piano
Logo pers.	Consente di scegliere un logo istituzionale e la sua posizione sul monitor
Lingua	Lingua dell'interfaccia utente per le stringhe utilizzate sul monitor
IP Server	L'indirizzo IP del server di gestione code
Port	Porta di comunicazione (default 5001)
Gruppo	Gruppo di lavoro per la destinazione delle chiamate

Elementi di digital signage

È possibile configurare un palinsesto di sorgenti multimediali che verranno pubblicati sul monitor nell'apposita area preposta. Ecco la lista dei tipi di file supportati da questo dispositivo:

Tipo di file	Risoluzione consigliata in pixel
JPG, GIF (non animate), PNG, BMP, MP4 (video)	1440x900 a tutto schermo, considerando 96 pixel in altezza impegnati dalle due bande orizzontali dell'intestazione e del piè di pagina

Azioni possibili con la lista delle sorgenti multimediali

Bottone	Descrizione
	Aggiunge una sorgente alla lista tramite la finestra di selezione file
	Rimuove una sorgente dalla lista
	Sposta la sorgente verso l'inizio dell'ordine di riproduzione
	Sposta la sorgente verso la fine dell'ordine di riproduzione
	Clona una sorgente

Facendo doppio click su una sorgente nella lista, sarà possibile personalizzare le sue proprietà:

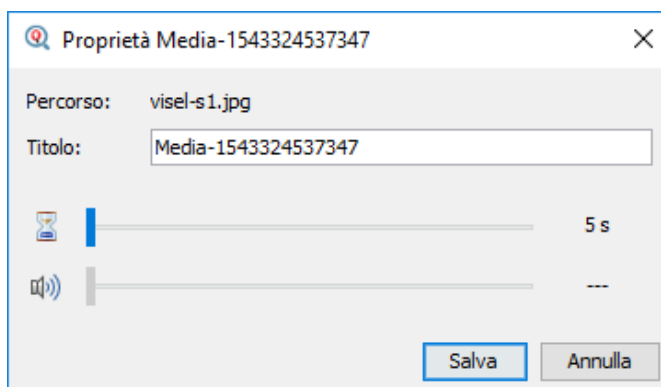


Figura 4 - Personalizzazione proprietà sorgente multimediale

Proprietà	Descrizione
Percorso	Il percorso del file remoto caricato sul dispositivo
Titolo	Titolo esplicativo della sorgente multimediale
Permanenza	Tempo di permanenza sullo schermo
Volume	Volume in fase di riproduzione (solo per sorgenti video)

Meteo e Feeds

Cliccando sul box contenente il nome della città sarà possibile impostare la città attuale per cui ottenere le previsioni meteo.

Cliccando sul box contenente il numero dei feed sarà possibile configurare una lista di sorgenti RSS o testi personalizzati da accodare nel serpentone che scorre in basso:

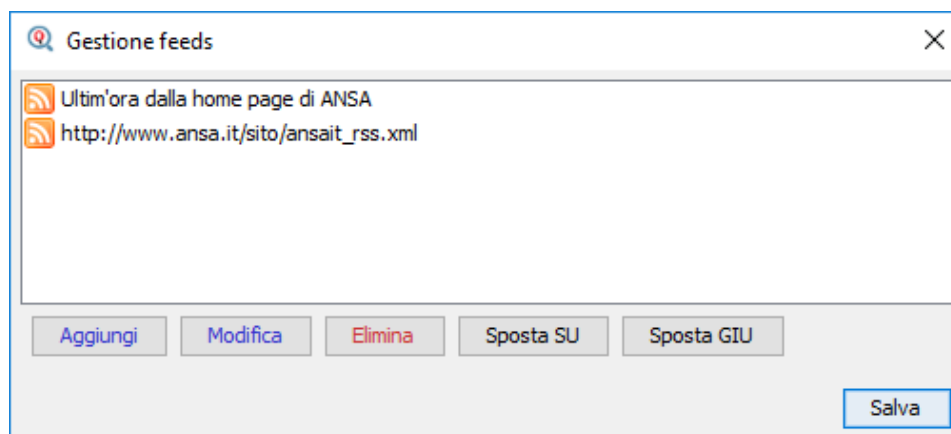


Figura 5 - Gestione dei FEED

Utilizzare quindi i tasti azione per aggiungere, modificare, eliminare o spostare le sorgenti per i feed. Per applicare le modifiche cliccare su "Salva".

Assistente vocale

Il dispositivo è dotato di un assistente vocale intelligente che dà voce a tutto ciò che l'utente scrive. È anche in grado di riprodurre il nome e il numero della postazione chiamante.

Proprietà	Descrizione
Abilita	Valorizzando la casella di spunta sarà possibile abilitare/disabilitare l'assistente vocale.
Messaggio prima del numero	Testo da riprodurre prima della pronuncia della chiamata
Messaggio dopo il numero	Testo da riprodurre dopo la pronuncia della chiamata

Messaggi vocali

L'assistente vocale è in grado di riprodurre un palinsesto di frasi impostate dall'utente a scadenze di tempo regolari.

Proprietà	Descrizione
Intervallo	Definisce l'intervallo di tempo prima della pronuncia della prossima frase
Gestione messaggi	Cliccando sul box sarà possibile gestire il palinsesto delle frasi analogamente a quanto succede con la Gestione dei Feeds mostrata in Figura 10 .

Per rendere dunque effettive le modifiche sulla configurazione generale del dispositivo premere "Applica le Modifiche".

Alternative di Voce

Questo prodotto sfrutta le funzionalità del motore di sintesi vocale preinstallato di Google. Qualora la voce utilizzata non sia di vostro gradimento è possibile installare un diverso motore text-to-speech direttamente da Google Play (lo store digitale di Android) previo aggiunta di un account Google sul BOX. Per aggiungere un account Google, inserire un mouse (oppure utilizzare il telecomando in dotazione) e navigare verso Impostazioni -> Account e successivamente aggiungere il vostro account Google. Tra i motori di sintesi vocale presenti sul mercato Visel consiglia **Vocalizer TTS** che fornisce voci in molte più lingue rispetto a quello di base. Ogni voce è acquistabile direttamente dallo store o all'interno dell'app stessa al prezzo di circa € 4,00 cadauna. Per abilitare un motore alternativo di sintesi vocale sarà sufficiente recarsi in Impostazioni -> Lingua e immisione -> Output di sintesi vocale e abilitare il motore alternativo.

Per ulteriori informazioni su Vocalizer TTS, visitare questo link:

https://play.google.com/store/apps/details?id=es.codefactory.vocalizertts&hl=en_US

Risoluzione dei problemi

Non riesco a trovare QS-SWLCD con Q-Discovery

Verificare che il dispositivo con QS-SWLCD e il PC sul quale state eseguendo Q-Discovery siano collegati alla stessa rete. Se così fosse, verificare la presenza di firewall sulla rete.

Q-Discovery non applica le modifiche

Provare ad avviare Q-Discovery con diritti di Amministratore

QS-SWLCD non visualizza le chiamate

Verificare che sia stato inserito l'indirizzo IP corretto del server di gestione code nel pannello di configurazione del dispositivo con QS-SWLCD in Q-Discovery.

QS-SWLCD non mostra le previsioni meteo o le news RSS

Verificare che QS-SWLCD sia connesso correttamente ad internet.

Se dovessero sorgere altri tipi di problema, vi consigliamo di contattare la nostra assistenza telefonica.

Visel Italiana Srl
Via Maira snc
04100 Latina (LT)
Tel: +39 0773 416058
Email: sviluppo@visel.it
Documento redatto il 11/12/2018