



QS-SUMMARYBOX

Server box principale per riepilogo della numerazione di turno

**Manuale Utente
per la gestione
del dispositivo**

QS-SUMMARYBOX

Client box per riepilogo storico della numerazione di turno

Manuale utente per la gestione del dispositivo

Panoramica

Descrizione e contesto del prodotto

QS-SUMMARYBOX è un client box con sistema operativo Android che consente di visualizzare, opportunamente collegato in HDMI ad un monitor, il riepilogo dell'ultima numerazione gestita per ogni servizio impostato. Ad arricchire la schermata abbiamo le previsioni meteo, il logo del cliente e le news rss. La schermata iniziale del prodotto si presenta come la foto seguente:



Figura 1 – Schermata iniziale di QS-SUMMARYBOX

Funzionamento

Questo prodotto necessita di un monitor, una TV o un dispositivo che abbia un ingresso HDMI ed eventualmente degli speaker per riprodurre audio. QS-SUMMARYBOX, inoltre, necessita di essere collegato alla stessa rete (LAN o WiFi) di un server di gestione code (come ad esempio può essere Q-System o MicroTouch) la visualizzazione delle chiamate e qualora fosse disponibile Internet è in grado di mostrare le previsioni metereologiche e/o notizie dell'ultim'ora tramite FEED RSS.

Prima Installazione

Unpackaging

L'installazione di QS-SUMMARYBOX consiste in pochi semplici passi:

- Estrarre il box dalla confezione e inserire le batterie nel telecomando fornito
- Collegare il box all'alimentazione
- Collegare il cavo di rete
- Collegare il cavo HDMI del monitor
- Sintonizzare il monitor sulla sorgente HDMI scelta
- Attendere il caricamento del sistema

Ad inizializzazione avvenuta, sul monitor apparirà la schermata principale mostrata in [Figura 1](#).

Queste operazioni sono comuni per ogni QS-SUMMARYBOX installato.

Configurazione del sistema

Q-Discovery

Q-Discovery è lo strumento universale Visel per la configurazione dei dispositivi LAN. Consiste in un applicativo compatibile per PC con sistema operativo Windows XP o superiore. Visel consiglia di installare Q-Discovery solo sul PC dell'amministratore, in maniera tale da impedire ai non addetti ai lavori di manomettere la configurazione del sistema.

- Scaricare Q-Discovery da questo link: <http://www.visel.it/it/download>
- Installare e lanciare l'applicativo
- Cliccare su "Cerca dispositivi" per iniziare la configurazione

QS-SUMMARYBOX

QS-SUMMARYBOX può funzionare sia in DHCP che con un indirizzo IP statico.

Per configurare un IP statico seguire questi passi:

- Utilizzare il telecomando in dotazione oppure connettere un mouse USB al box
- Premere il tasto "return" del telecomando o il tasto destro del mouse per uscire dall'applicazione Q-SUMMARY
- Recarsi nelle impostazioni di sistema e nella sezione "Cavo" e impostare i parametri di rete.
- Uscire dalle impostazioni e recarsi nel menu principale per lanciare l'applicazione Q-SUMMARY

Se QS-SUMMARYBOX è configurato correttamente sarà possibile gestire i suoi settaggi tramite l'applicativo Q-Discovery.

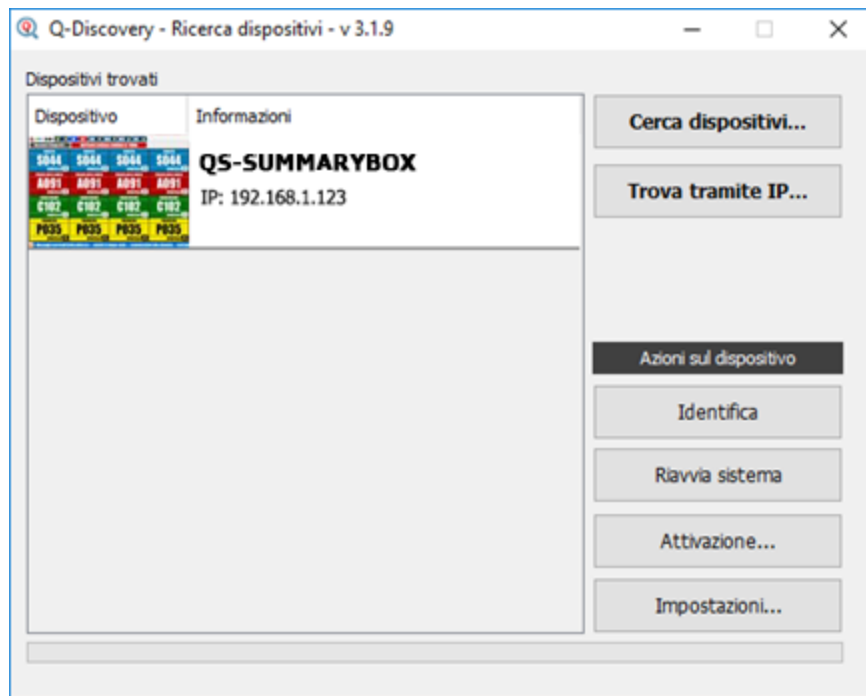
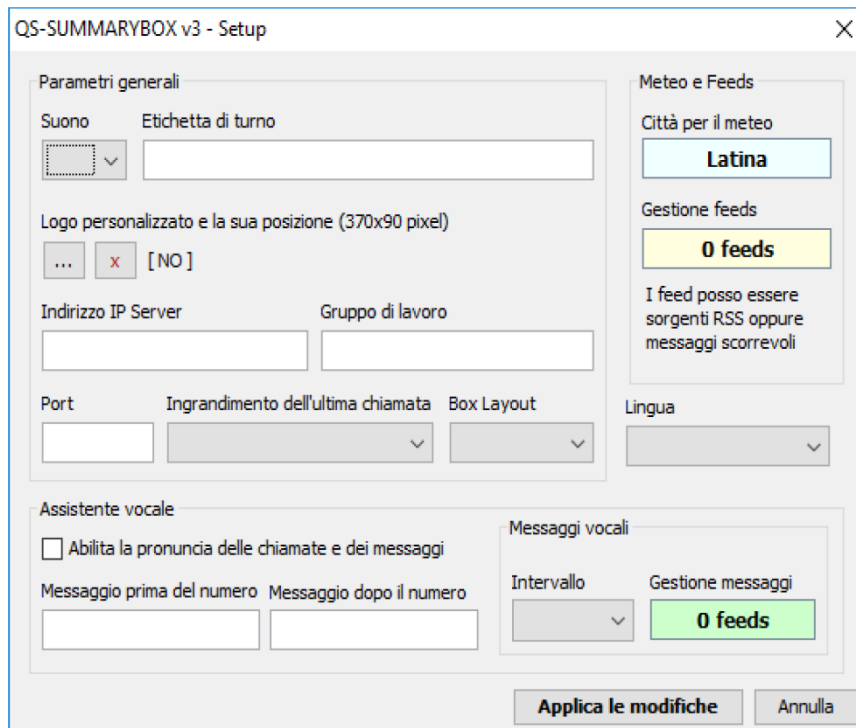


Figura 2 – Q-Discovery: ricerca dei dispositivi

Selezionare QS-SUMMARYBOX e premere su “Impostazioni”. Apparirà la schermata secondaria:



Parametri Generali

Proprietà	Descrizione
Box Layout	Numero di box equivalente al numero di servizi impostati sul sistema di gestione code.
Suono	Effetto sonoro all'arrivo della chiamata
Etichetta di t.	Testo personalizzabile mostrato in alto a destra sul monitor
Ingrandimento	Se abilitato, consente di visualizzare l'ultima chiamata in primo piano
Logo pers.	Consente di scegliere un logo istituzionale
Lingua	Lingua dell'interfaccia utente per le stringhe utilizzate sul monitor
IP Server	L'indirizzo IP del server di gestione code
Port	Porta di comunicazione (default 5001)
Gruppo	Gruppo di lavoro per la destinazione delle chiamate

Meteo e Feeds

Cliccando sul box contenente il nome della città sarà possibile impostare la città attuale per cui ottenere le previsioni meteo.

Cliccando sul box contenente il numero dei feed sarà possibile configurare una lista di sorgenti RSS o testi personalizzati da accodare nel serpentone che scorre in basso:

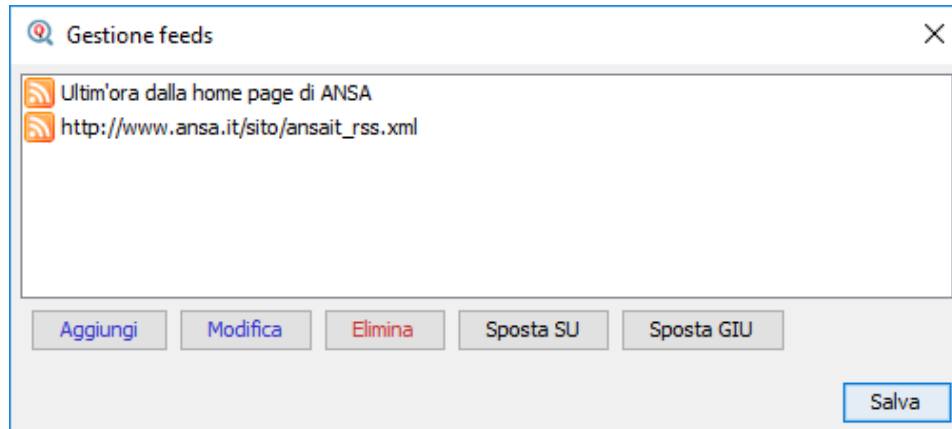


Figura 4 - Gestione dei FEED

Utilizzare quindi i tasti azione per aggiungere, modificare, eliminare o spostare le sorgenti per i feed. Per applicare le modifiche cliccare su "Salva".

Assistente vocale

Il dispositivo è dotato di un assistente vocale intelligente che dà voce a tutto ciò che l'utente scrive. È anche in grado di riprodurre il nome e il numero della postazione chiamante.

Proprietà	Descrizione
Abilita	Valorizzando la casella di spunta sarà possibile abilitare/disabilitare l'assistente vocale.
Messaggio prima del numero	Testo da riprodurre prima della pronuncia della chiamata
Messaggio dopo il numero	Testo da riprodurre dopo la pronuncia della chiamata

Messaggi vocali

L'assistente vocale è in grado di riprodurre un palinsesto di frasi impostate dall'utente a scadenze di tempo regolari.

Proprietà	Descrizione
Intervallo	Definisce l'intervallo di tempo prima della pronuncia della prossima frase
Gestione messaggi	Cliccando sul box sarà possibile gestire il palinsesto delle frasi analogamente a quanto succede con la Gestione dei Feeds mostrata in Figura 10 .

Per rendere dunque effettive le modifiche sulla configurazione generale del dispositivo premere "Applica le Modifiche".

Alternative di Voce

Questo prodotto sfrutta le funzionalità del motore di sintesi vocale preinstallato di Google. Qualora la voce utilizzata non sia di vostro gradimento è possibile installare un diverso motore text-to-speech direttamente da Google Play (lo store digitale di Android) previo aggiunta di un account Google sul BOX. Per aggiungere un account Google, inserire un mouse (oppure utilizzare il telecomando in dotazione) e navigare verso Impostazioni -> Account e successivamente aggiungere il vostro account Google. Tra i motori di sintesi vocale presenti sul mercato Visel consiglia **Vocalizer TTS** che fornisce voci in molte più lingue rispetto a quello di base. Ogni voce è acquistabile direttamente dallo store o all'interno dell'app stessa al prezzo di circa € 4,00 cadauna. Per abilitare un motore alternativo di sintesi vocale sarà sufficiente recarsi in Impostazioni -> Lingua e immisione -> Output di sintesi vocale e abilitare il motore alternativo.

Per ulteriori informazioni su Vocalizer TTS, visitare questo link:

https://play.google.com/store/apps/details?id=es.codefactory.vocalizertts&hl=en_US

Risoluzione dei problemi

Non riesco a trovare QS-SUMMARYBOX con Q-Discovery

Verificare che QS-SUMMARYBOX e il PC sul quale state eseguendo Q-Discovery siano collegati alla stessa rete. Se così fosse, verificare la presenza di firewall sulla rete.

Q-Discovery non applica le modifiche

Provare ad avviare Q-Discovery con diritti di Amministratore

QS-SUMMARYBOX non visualizza le chiamate

Verificare che sia stato inserito l'indirizzo IP corretto del server di gestione code nel pannello di configurazione di QS-SUMMARYBOX in Q-Discovery.

QS-SUMMARYBOX non mostra le previsioni meteo o le news rss

Verificare che QS-SUMMARYBOX sia connesso ad internet.

Se dovessero sorgere altri tipi di problema, vi consigliamo di contattare la nostra assistenza telefonica.

Visel Italiana Srl
Via Maira snc
04100 Latina (LT)
Tel: +39 0773 416058
Email: sviluppo@visel.it
Documento redatto il 11/12/2018