



QS-LCD10/19A

Display LAN di sportello/postazione per sistemi multi-servizio

**Manuale Utente
per la gestione
del dispositivo**

QS-LCD10/19A

Display LAN di sportello/postazione per sistemi multiservizio

Manuale utente per la gestione del dispositivo

Panoramica

Descrizione e contesto del prodotto

QS-LCD10/19A è un display client con sistema operativo Android che consente di visualizzare, opportunamente collegato alla stessa LAN del sistema, l'ultima chiamata effettuata dalla postazione corrispondente.



Figura 1 – Schermata di QS-LCD10/19A dopo una chiamata

Funzionamento

Questo prodotto necessita di essere collegato alla stessa rete (LAN o WiFi) di un server di gestione code (come ad esempio può essere Q-System o MicroTouch) e sarà in grado di visualizzare tutte le chiamate effettuate dalla postazione sul quale è installato, mostrando identificativo di turno, nome del servizio, nome e numero della postazione chiamante. La chiamata è introdotta da un suono di alert personalizzabile.

Modelli disponibili

Questo prodotto è disponibile in due tagli di monitor differenti, 10 e 19 pollici. I rispettivi codici prodotto sono QS-LCD10A e QS-LCD19A. Di seguito una breve tabella di comparazione:



QS-LCD10A (10")



QS-LCD19A (19")

Dimensione Display	10"
Dimensioni esterne	190x270x43 mm
Peso	1580gr
Cornice digitale (foto)	SI
Suono di chiamata	SI
Assistente vocale	NO

Dimensione Display	19"
Dimensioni esterne	450x300x45 mm
Peso	4000gr
Cornice digitale (foto)	SI
Suono di chiamata	SI
Assistente vocale	SI

Prima Installazione

Unpackaging

L'installazione di QS-LCD10/19A consiste in pochi semplici passi:

- Estrarre il display dalla confezione
- Collegare il display all'alimentazione
- Collegare il cavo di rete
- Attendere il caricamento del sistema

Ad inizializzazione avvenuta, sul monitor apparirà la schermata principale.

Queste operazioni sono comuni per ogni QS-LCD10/19A installato.

Configurazione del sistema

Q-Discovery

Q-Discovery è lo strumento universale Visel per la configurazione dei dispositivi LAN. Consiste in un applicativo compatibile per PC con sistema operativo Windows XP o superiore. Visel consiglia di installare Q-Discovery solo sul PC dell'amministratore, in maniera tale da impedire ai non addetti ai lavori di manomettere la configurazione del sistema.

- Scaricare Q-Discovery da questo link: <http://www.visel.it/it/download>
- Installare e lanciare l'applicativo
- Cliccare su "Cerca dispositivi" per iniziare la configurazione

QS-LCD10/19A

QS-LCD10/19A può funzionare sia in DHCP che con un indirizzo IP statico.

Per configurare un IP statico seguire questi passi:

- Connettere un mouse USB al display, aprendo lo sportello che nasconde i connettori.
- Premere il tasto destro del mouse per uscire dall'applicazione Q-DESK
- Recarsi nelle impostazioni di sistema e nella sezione Altro – Ethernet e impostare i parametri di rete.
- Uscire dalle impostazioni e recarsi nel menu principale per lanciare l'applicazione Q-DESK

Se QS-LCD10/19A è configurato correttamente sarà possibile gestire i suoi settaggi tramite l'applicativo Q-Discovery.

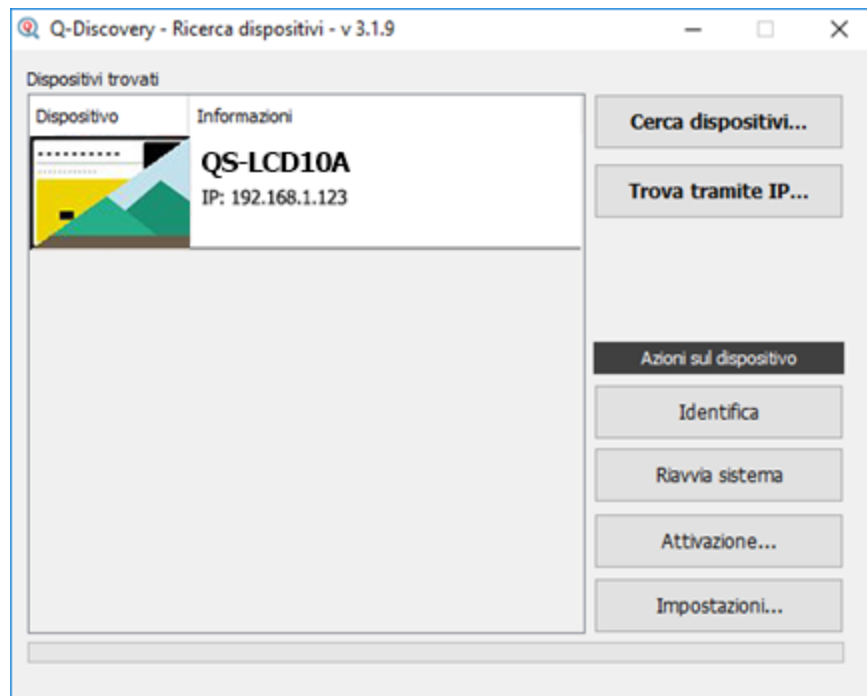
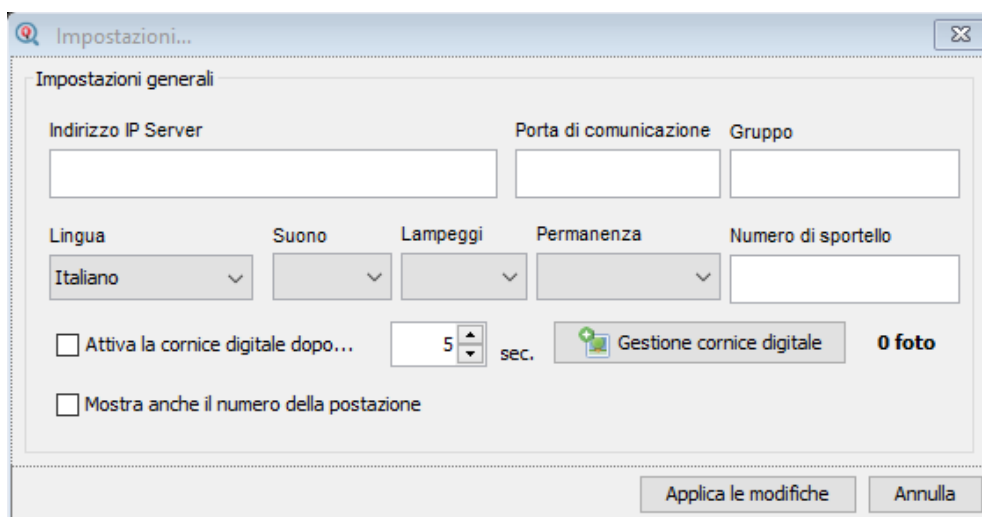


Figura 2 – Q-Discovery: ricerca dei dispositivi

Selezionare QS-LCD10/19A e premere su “Impostazioni”. Apparirà la schermata secondaria:



Assistente Vocale (QS-LCD19A)

Solo nella versione da 19” è disponibile l’Assistente Vocale adibito alla pronuncia della numerazione di turno. La locuzione del nome del servizio e del numero di turno è sempre presente e qualora sul display fosse abilitata la visualizzazione della postazione, sarà presente anch’essa nella pronuncia del ticket.

Parametri Generali






Proprietà	Descrizione
Lampeggi	Numero di lampeggi a schermo durante l'animazione dell'ultima chiamata
Suono	Effetto sonoro all'arrivo della chiamata
Permanenza	Consente di specificare il tempo di permanenza del progressivo di turno sullo schermo.
Numero di sportello	Consente di configurare il display a mostrare le chiamate provenienti da uno o più postazioni. Inserire valori numerici da 1 a N, se multipli separati dalla virgola.
Lingua	Lingua dell'interfaccia utente per le stringhe utilizzate sul monitor
IP Server	L'indirizzo IP del server di gestione code
Port	Porta di comunicazione (default 5001)
Gruppo	Gruppo di lavoro per la destinazione delle chiamate
Mostra anche il numero della postazione	Consente di visualizzare, assieme al progressivo di turno, anche il numero della postazione chiamante.
Attiva la cornice digitale dopo..	Attiva una slideshow di immagini dopo X secondi dall'ultima chiamata effettuata. Per creare o modificare la slideshow premere il pulsante "Gestione cornice digitale"

Gestione della cornice digitale

È possibile configurare un palinsesto di sorgenti multimediali che verranno pubblicati sul monitor nell'apposita area preposta. Ecco la lista dei tipi di file supportati da questo dispositivo:

Tipo di file	Risoluzione consigliata in pixel
Immagini JPG	650x630

Azioni possibili con la lista delle sorgenti multimediali

Bottone	Descrizione
	Aggiunge una sorgente alla lista tramite la finestra di selezione file
	Rimuove una sorgente dalla lista
	Sposta la sorgente verso l'inizio dell'ordine di riproduzione
	Sposta la sorgente verso la fine dell'ordine di riproduzione
	Permette di modificare il tempo di permanenza di una sorgente

Per inviare le modifiche al display, fare click su "Applica le modifiche".

Risoluzione dei problemi

Non riesco a trovare QS-LCD10/19A con Q-Discovery

Verificare che QS-LCD10/19A e il PC sul quale state eseguendo Q-Discovery siano collegati alla stessa rete. Se così fosse, verificare la presenza di firewall sulla rete.

Q-Discovery non applica le modifiche

Provare ad avviare Q-Discovery con diritti di Amministratore

QS-LCD10/19A non visualizza le chiamate

Verificare che sia stato inserito l'indirizzo IP corretto del server di gestione code nel pannello di configurazione di QS-LCD10/19A in Q-Discovery.

QS-LCD10/19A non mostra le previsioni meteo o le news rss

Verificare che QS-LCD10/19A sia connesso ad internet.

Se dovessero sorgere altri tipi di problema, vi consigliamo di contattare la nostra assistenza telefonica.

Visel Italiana Srl
Via Maira snc
04100 Latina (LT)
Tel: +39 0773 416058
Email: sviluppo@visel.it
Documento redatto il 11/12/2018